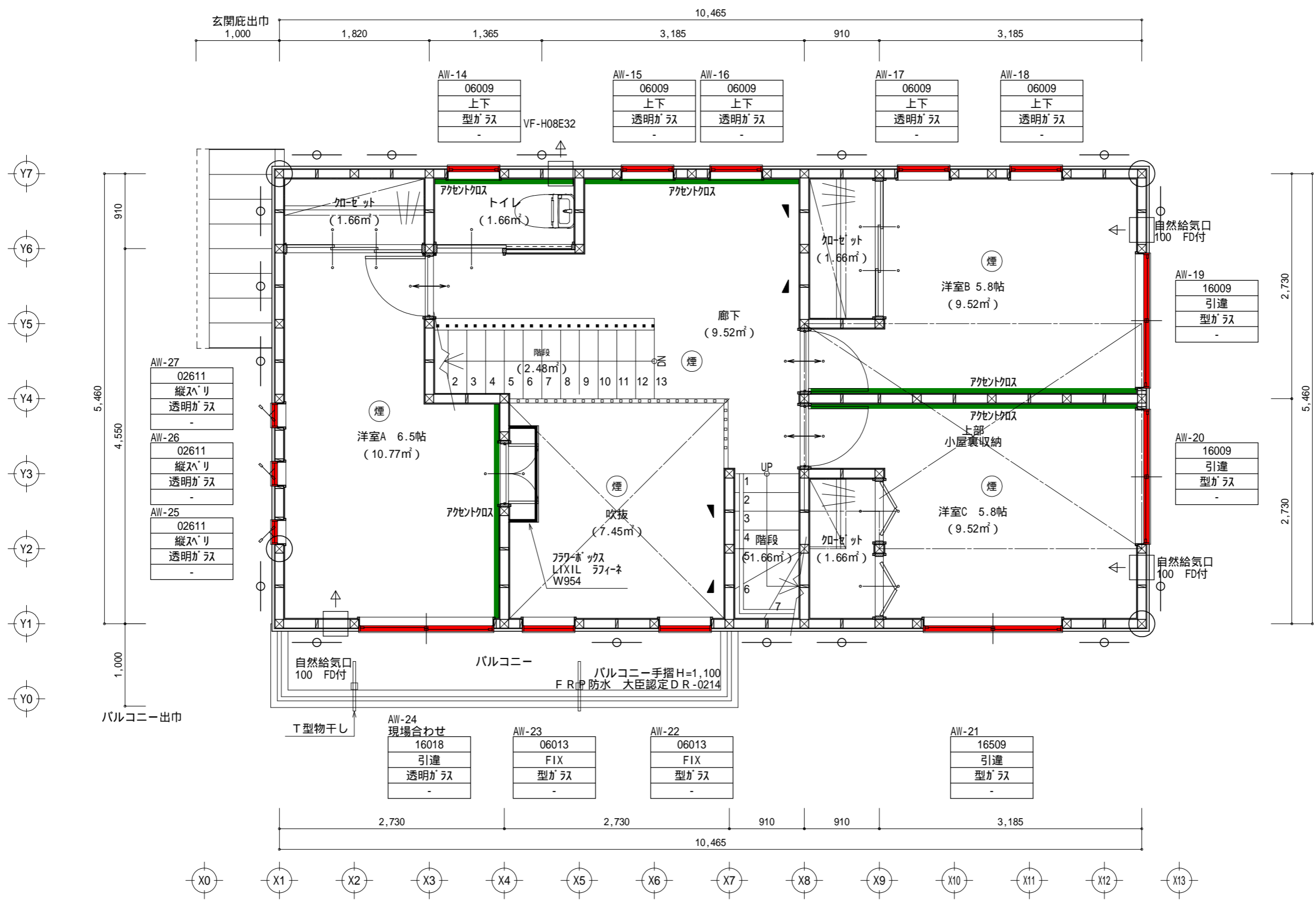
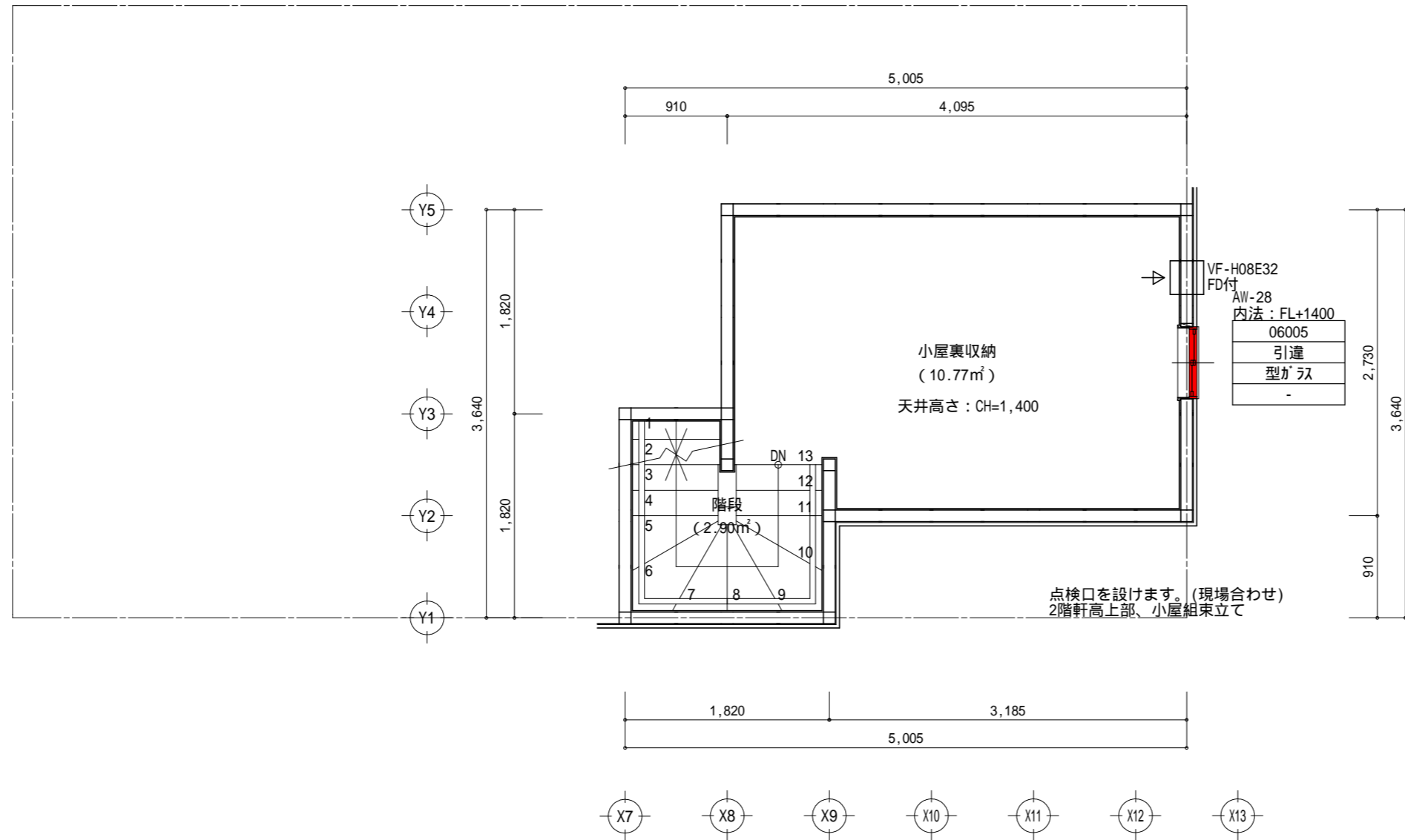


1階 平面詳細図 S:1/50



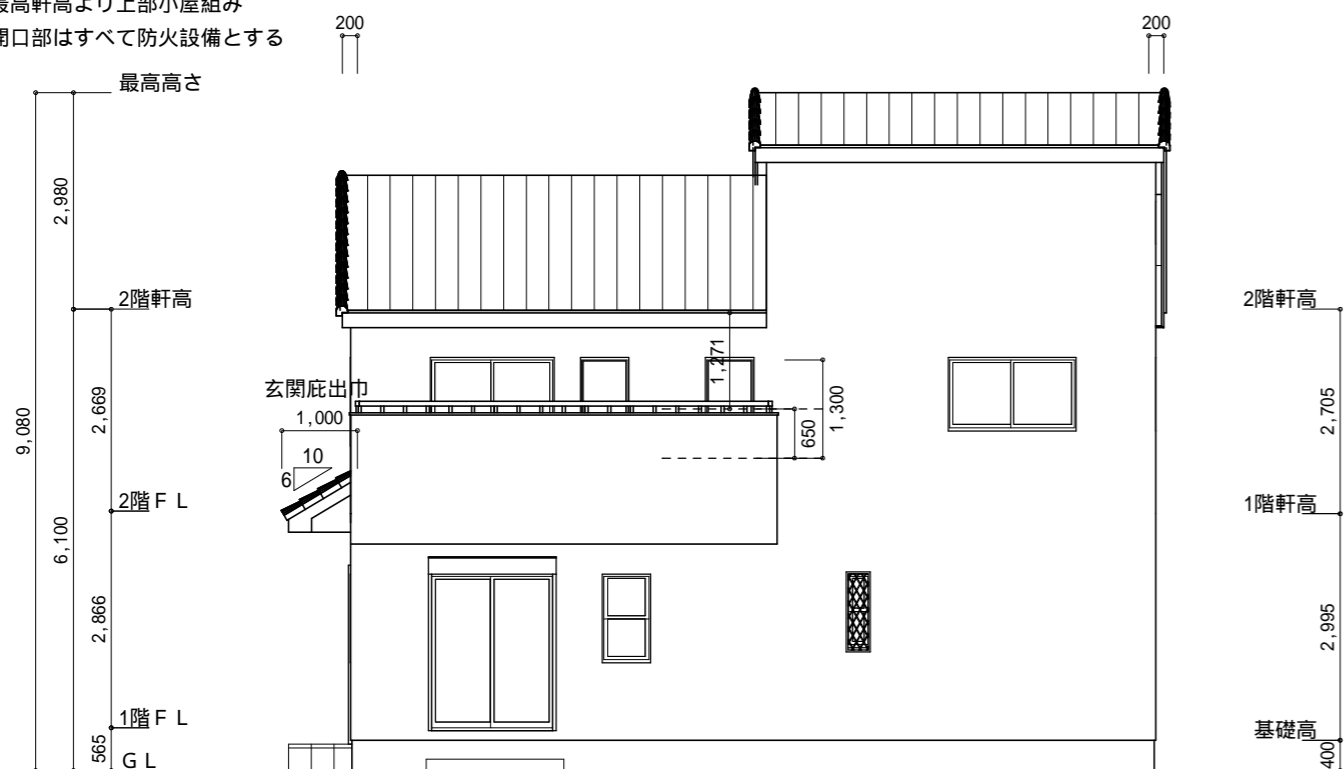
2階 平面詳細図 S:1/50



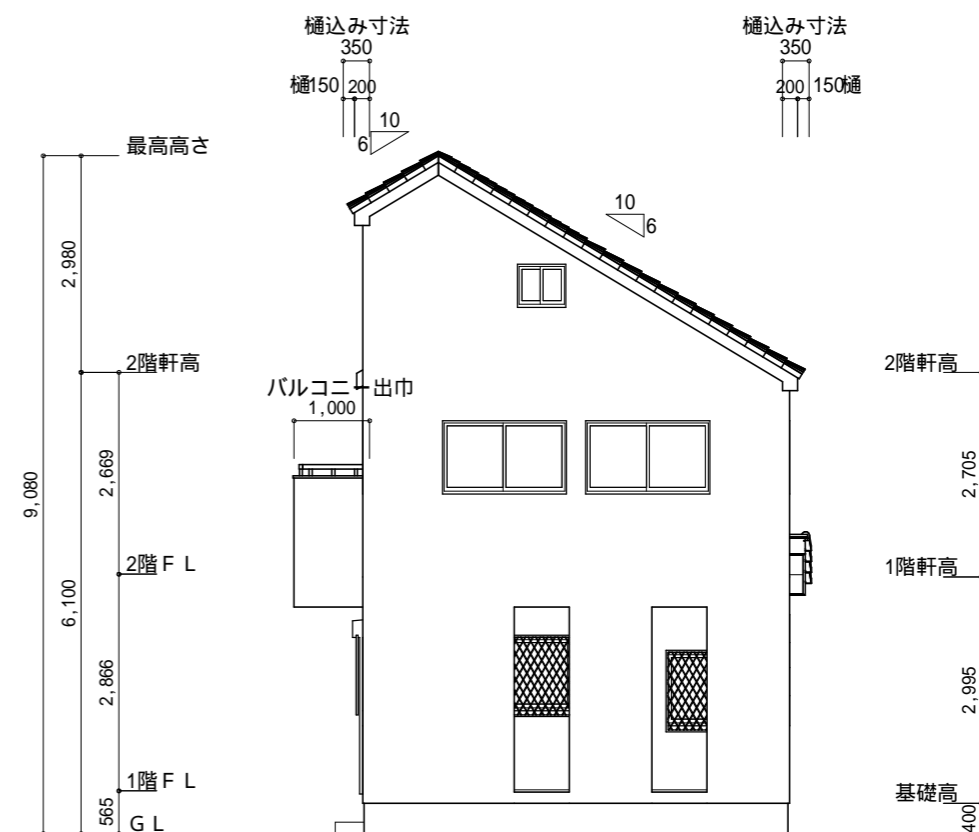
R階 平面詳細図 S:1/50

換気計画凡例 (第3種換気)	
	自然給気口
	換気扇 VF-H08E32 すべての機械換気はOFFスイッチ(カバー付)とする 24時間換気をシール等で明示する
	アンダーカット1cm~
サッシ 凡例	
	開口部はすべて防火設備とする(別紙添付)
サッシ表	06909 ← 大きさ(069:横幅 09:高さ)
	引違 ← 形の種類
	型ガラス ← ガラス種類(型:くもりガラス)
	シャッター ← シャッター又は面格子
特記ない限り取付高さは内法2000 低反射複層ガラス:Low-E(Low-Emissivity)	
火気使用室内装下地・仕上()	
天井	下地:PB t9.5 仕上:ビニル珪石(準不燃QM-9440同等品)
壁	下地:PB t12.5 仕上:ビニル珪石(準不燃QM-9399同等品)
換気ダクト	スパイラルダクト+ロックウールt50巻き同等
コン口廻り	下地:PB t12.5 仕上:キャパ'補 t3(不燃NM-1699同等品)
住宅用火災警報器	
	煙式露出型火災用警報器
	熱式露出型火災用警報器
小屋裏収納(固定階段)	
面積	13.67m ² 24.84m ² (2階49.68m ² の1/2)
高さ	CH = 1400以下
階段	
	蹴上220.46 踏面227.5 (1F~2F) 蹴上207.38 踏面227.5 (2F~小屋裏)
	有効幅 780 手摺の出 100以下
凡例	
	通し柱・出隅・入隅 120×120
	管柱 105×105
	ハイベストウッド t9(MDF)を用いた一体の耐力壁
	筋かい 45×90
	筋かい 45×90(ダブル)
	TRCダンパー

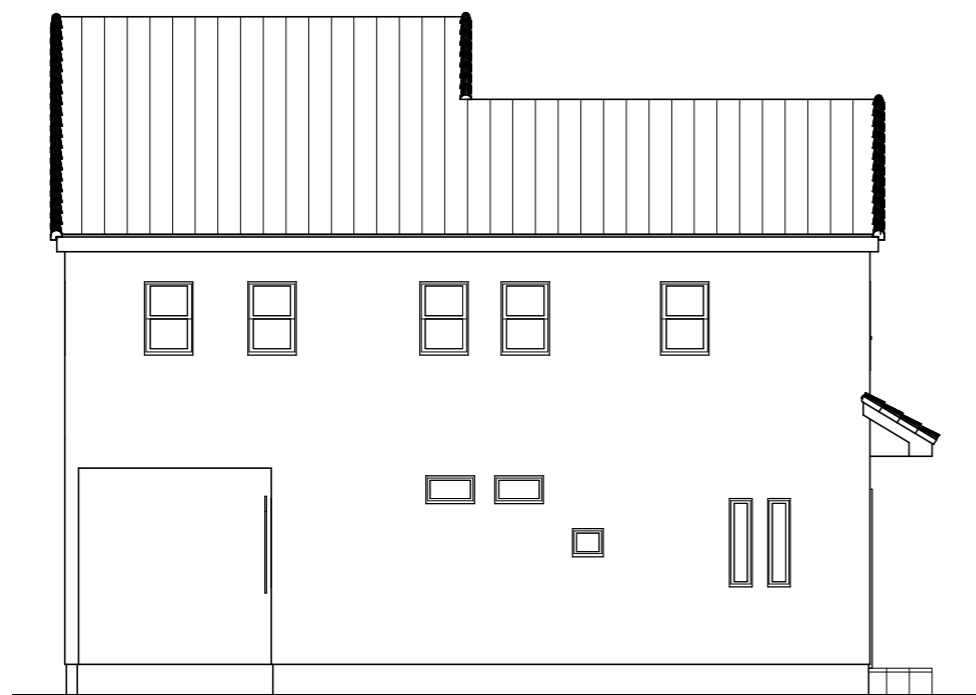
最高軒高より上部小屋組み
開口部はすべて防火設備とする



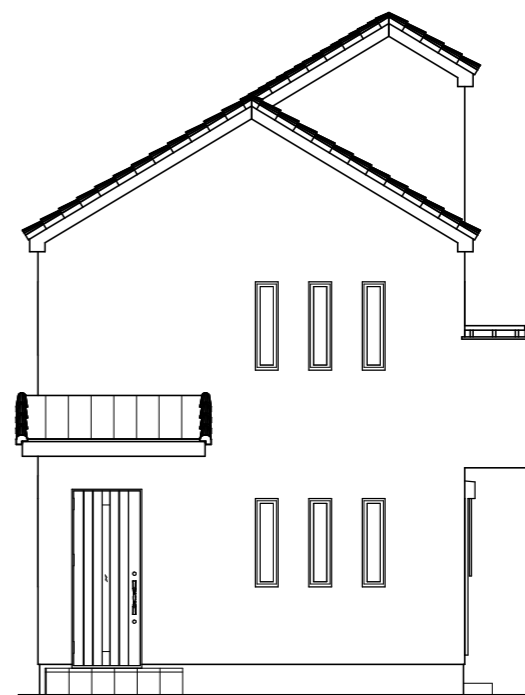
南側 立面図 S:1/100



東側 立面図 S:1/100



北側 立面図 S:1/100



西側 立面図 S:1/100

屋根面積: 77.32㎡
外壁面積: 225.49㎡
防水面積: 7.92㎡

(株) 松美建設

〒350-0023 川越市大字並木848-3

TEL 049-235-1623
FAX 049-235-4709

一級建築士事務所 埼玉県知事登録(3)第8942号
一級建築士登録 第280990号 鈴木 貴

設計

営業

管理

工事名
昭島分譲住宅新築工事

図面

立面図

縮尺
1/100

図番

2016/04/16