

# 売地

～建築条件付～

## 東松山市 大字柏崎字前原

### 【物件概要】

#### ■土地

- 所在地 / 東松山市大字柏崎字前原454番10
- 交通 / 東武東上線「東松山」駅徒歩33分
- 地積 / (公簿)120.19㎡(約36.35坪)
- 地目 / 宅地 □権利 / 所有権
- 都市計画 / 市街化調整区域
- 建ぺい率 / 60% □容積率 / 200%
- 道路 / 西側約4.2m・南側約5.8m公道
- 設備 / 東京電力・公営水道・個別LPG・個別浄化槽
- 現況 / 更地 □引き渡し / 相談
- 備考① / 都市計画法第34条12号区域
- 備考② / 外構工事、地盤改良費等は別途となります。

#### ■案内図

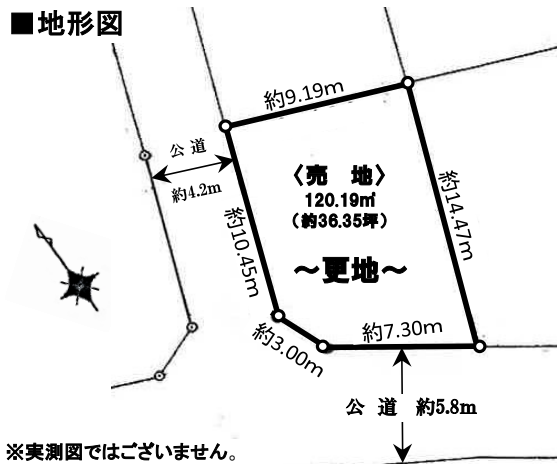


#### ■現地撮影:R3.7.1



#### ＜建築条件付き売地＞

●土地売買契約締結後3ヶ月以内に売主(株)松美建設と本物件に建築する請負契約を締結する事を停止条件として販売いたします。上記期間中に建築しないことが確定した時、又は建築請負契約が成立しなかった場合は土地売買契約は白紙となり、受領した金員は全額返金致します。



#### ■建物(参考プラン)

- 間取り / 4LDK
- 構造 / 木造在来工法 2階建て
- 1階床面積 / 56.31㎡ (約17.03坪)
- 2階床面積 / 54.65㎡ (約16.53坪)
- 延床面積 / 110.96㎡ (約33.56坪)
- 建物価格(参考プラン) / 2,050万円(税込)  
※合併浄化槽(5人槽)設置費用含む。

◆フリープラン(自由設計)による対応可能!!

### ●土地販売価格

## 200万円

### ●東武東上線

## 「東松山」駅徒歩33分

●「東松山駅入口」バス

停よりバス7分

「野本」バス停 徒歩1分

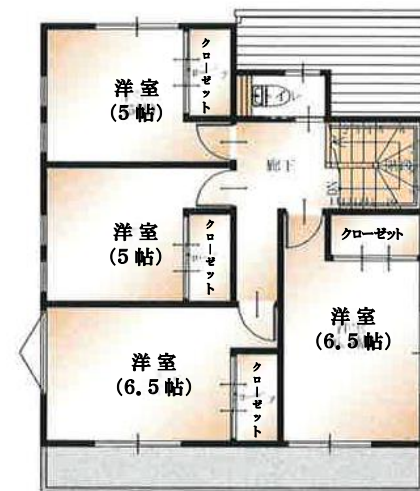
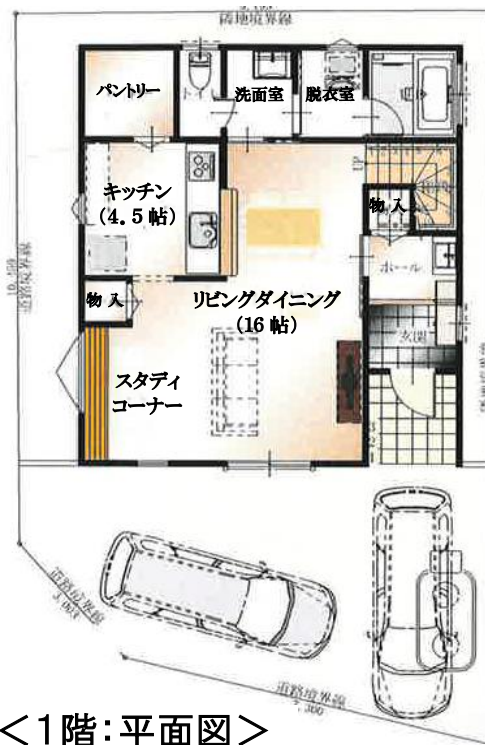
南西角地

陽当たり良好

### ＜Life Information＞

- 野本小学校・・・約1,360m
- セブンイレブン・・・約375m
- スギ薬局・・・約1,590m
- 郵便局・・・約540m
- 市立図書館・・・約2,770m
- 東中学校・・・約2,250m
- ヤオコー・・・約1,300m
- 丸広百貨店・・・約3,190m
- 東松山市役所・・・約3,490m
- 市民文化センター・・・約2,100m

◆参考プラン:4LDK(延床面積 33.56坪)◆



＜1階:平面図＞

＜2階:平面図＞

広々LDK 20.5帖

### 【価格内訳】

- 土地価格 200万円
- 建物価格 2,050万円(税込)
- 土地建物総額

# 2,250 (税込) 万円

- 実測図ではございません。
- 間取りは現況優先となります。
- 間取り図の家具・家電等はイメージとなります。

S.T.Z system

埼玉県知事 (5) 第18614号 ■本社:〒350-0023 埼玉県川越市並木848-3

## 株式会社 松美建設

TEL : 049-235-1623

FAX : 049-235-4709

■立川モデルハウス  
立川市砂川町1-44-15 TEL : 042-537-9311  
■東久留米モデルハウス  
東久留米市中央町5-12-4 TEL : 042-479-4910

- 取引形態:売主
- 手数料:5%(税別)
- 建物紹介料別途有